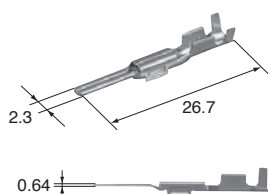


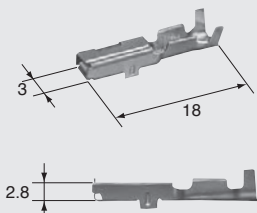
(S)

Cable size (mm ²) 適用電線サイズ	0.3~0.5
Material 材質	Brass 黄銅
Surface treatment 表面処理	Tin-plated Snメッキ



M (8230-4492)

F (8240-4882)

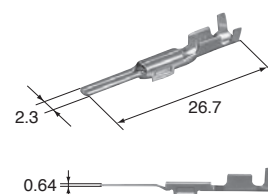


Cable size (mm ²) 適用電線サイズ	0.3~0.5
Material 材質	Brass 黄銅
Surface treatment 表面処理	Tin-plated Snメッキ

(S)

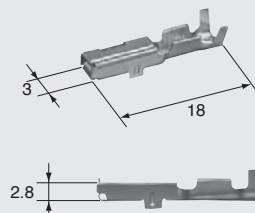
Au

Cable size (mm ²) 適用電線サイズ	0.3~0.5
Material 材質	Brass 黄銅
Surface treatment 表面処理	Gold-plated Auメッキ



M (8100-1341)

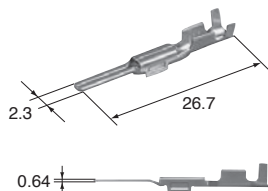
F (8100-1346)



Cable size (mm ²) 適用電線サイズ	0.3~0.5
Material 材質	Brass 黄銅
Surface treatment 表面処理	Gold-plated Auメッキ

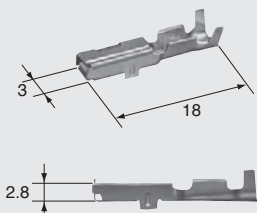
(M)

Cable size (mm ²) 適用電線サイズ	0.5~1.25
Material 材質	Brass 黄銅
Surface treatment 表面処理	Tin-plated Snメッキ



M (8230-4502)

F (8240-4892)

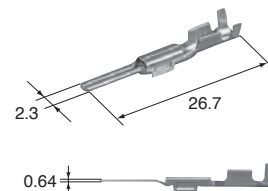


Cable size (mm ²) 適用電線サイズ	0.5~1.25
Material 材質	Brass 黄銅
Surface treatment 表面処理	Tin-plated Snメッキ

(M)

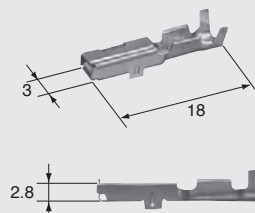
Au

Cable size (mm ²) 適用電線サイズ	0.5~1.25
Material 材質	Brass 黄銅
Surface treatment 表面処理	Gold-plated Auメッキ



M (8100-1342)

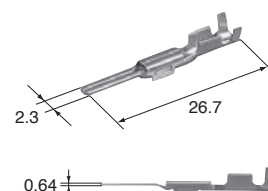
F (8100-1347)



Cable size (mm ²) 適用電線サイズ	0.5~1.25
Material 材質	Brass 黄銅
Surface treatment 表面処理	Gold-plated Auメッキ

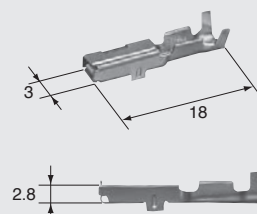
(L)

Cable size (mm ²) 適用電線サイズ	2.0
Material 材質	Brass 黄銅
Surface treatment 表面処理	Tin-plated Snメッキ



M (8230-4512)

F (8240-4942)



Cable size (mm ²) 適用電線サイズ	2.0
Material 材質	Heat-resistant copper alloy
Surface treatment 表面処理	Tin-plated Snメッキ

2.3mm (090)

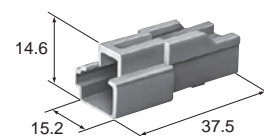
A-12

Housing (UNIT : mm)

Ref: Terminal part No. A-10

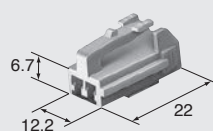
2way

Material 材質	PA6T
Color 色相	Natural 自然色



M (6520-0549)

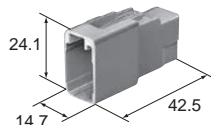
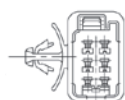
F (6520-0550)



Material 材質	PA6T
Color 色相	Natural 自然色

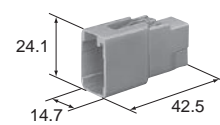
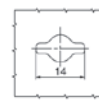
6way

Material 材質	PBT
Color 色相	Natural 自然色
Note 備考	With clamp for 7mm dia. φ7用クランプ付



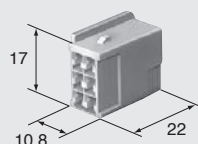
M (6240-1107)

Material 材質	PBT
Color 色相	Natural 自然色
Note 備考	With body fastening clamp. 回り止めクランプ付



M (6249-1243)

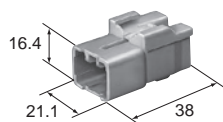
F (6240-5118)



Material 材質	PBT
Color 色相	Natural 自然色

6way

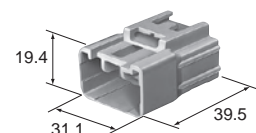
M (6240-1120)



Material 材質	PBT
Color 色相	Natural 自然色

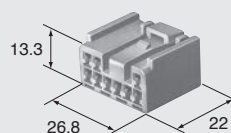
9way

Material 材質	PBT
Color 色相	Natural 自然色



M (6249-1229)

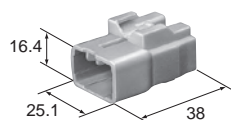
F (6248-5270)



Material 材質	PBT
Color 色相	Natural 自然色

8way

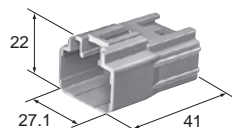
M (6240-1077)



Material 材質	PBT
Color 色相	Natural 自然色

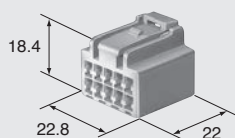
10way

Material 材質	PBT
Color 色相	Natural 自然色



M (6249-1235)

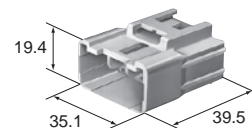
F (6248-5276)



Material 材質	PBT
Color 色相	Natural 自然色

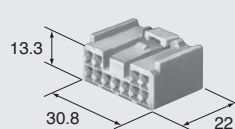
11way

Material 材質	PBT
Color 色相	Natural 自然色



M (6249-1234)

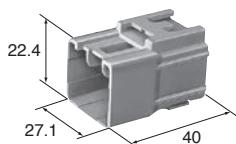
F (6248-5275)



Material 材質	PBT
Color 色相	Natural 自然色

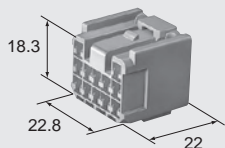
12way

Material 材質	PBT
Color 色相	Natural 自然色



M (6520-1009)

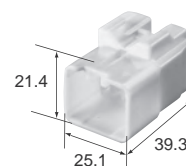
F (6520-1004)



Material 材質	PBT
Color 色相	Natural 自然色

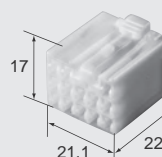
13way

Material 材質	PBT
Color 色相	Natural 自然色



M (6240-1122)

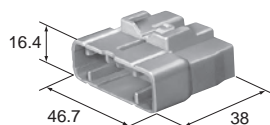
F (6240-5175)



Material 材質	PBT
Color 色相	Natural 自然色

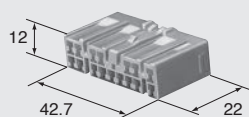
16way

Material 材質	PBT
Color 色相	Natural 自然色



M (6240-1158)

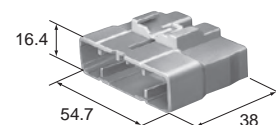
F (6240-5088)



Material 材質	PBT
Color 色相	Natural 自然色

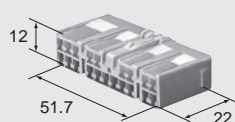
20way

Material 材質	PBT
Color 色相	Natural 自然色



M (6240-1033)

F (6240-5035)



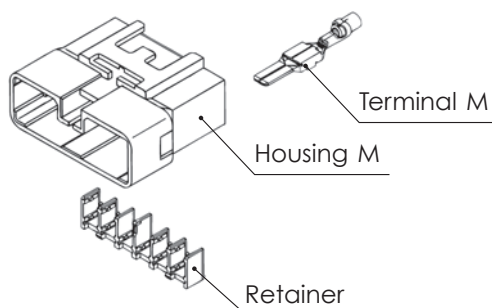
Material 材質	PBT
Color 色相	Natural 自然色

TS SERIES for STANDARD

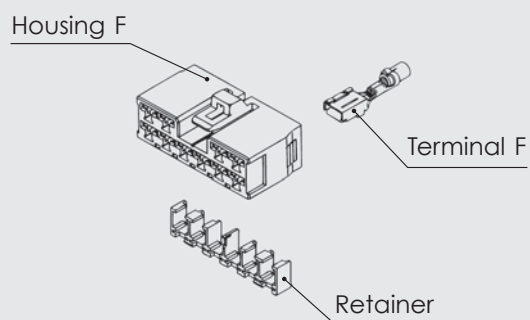
4.8mm (187)

A-14

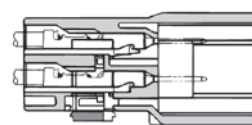
Structure / 構造



Connector M

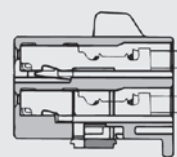


Connector F



Retainer sliding direction

リテーナを押込むことにより、端子の半挿入状態を検知できます。



Retainer sliding direction

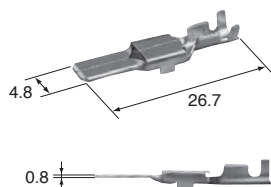
リテーナを押込むことにより、端子の半挿入状態を検知できます。

4.8mm (187)

Terminal (UNIT : mm)

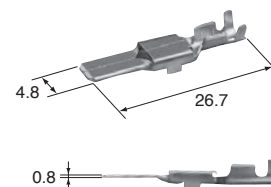
(S)

Cable size (mm ²) 適用電線サイズ	0.3~0.5
Material 材質	Brass 黄銅
Surface treatment 表面処理	Tin-plated Snメッキ



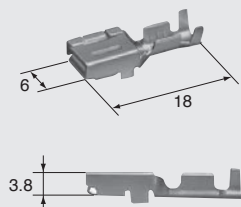
(M)

Cable size (mm ²) 適用電線サイズ	0.5~1.25
Material 材質	Brass 黄銅
Surface treatment 表面処理	Tin-plated Snメッキ



M (8230-4522)

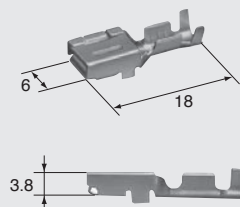
F (8240-4912)



Cable size (mm ²) 適用電線サイズ	0.3~0.5
Material 材質	Brass 黄銅
Surface treatment 表面処理	Tin-plated Snメッキ

M (8230-4532)

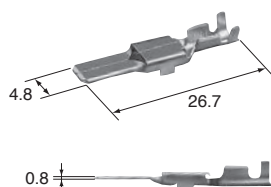
F (8240-4922)



Cable size (mm ²) 適用電線サイズ	0.5~1.25
Material 材質	Brass 黄銅
Surface treatment 表面処理	Tin-plated Snメッキ

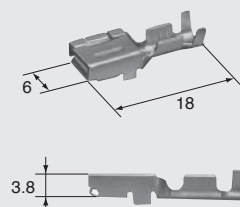
(L)

Cable size (mm ²) 適用電線サイズ	2.0~3.0
Material 材質	Brass 黄銅
Surface treatment 表面処理	Tin-plated Snメッキ



(L)

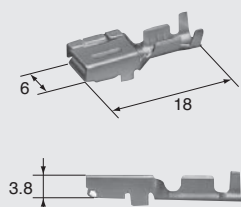
F (8100-1555)



Cable size (mm ²) 適用電線サイズ	2.0~3.0
Material 材質	Heat-resistant copper alloy
Surface treatment 表面処理	Tin-plated Snメッキ

M (8230-4542)

F (8240-4932)



Cable size (mm ²) 適用電線サイズ	2.0~3.0
Material 材質	Brass 黄銅
Surface treatment 表面処理	Tin-plated Snメッキ

4.8mm (187)

Housing (UNIT : mm)

Ref: Terminal part No.
ターミナル参照頁

A-14

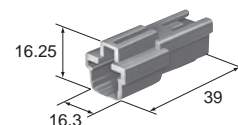
Material
材質

PBT

1way

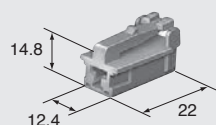
Color
色 相

Natural
自然色



M (6098-0822)

F (6098-0824)



Color
色 相

Natural
自然色

2way

Color
色 相

Natural
自然色

17.4
20.4
39

M (6098-0323)

F (6098-0325)

18.75
18.1
22

Color
色 相

Natural
自然色

2way

Color
色 相

Natural
自然色

17.4
20.4
39

M (6098-0469)

F (6098-0471)

18.75
18.1
22

Color
色 相

Natural
自然色

3way

Color
色 相

Natural
自然色

21.5
23.3
39

M (6098-0149)

F (6098-0151)

20.1
19.4
22

Color
色 相

Natural
自然色

4way

Color
色 相

Natural
自然色

29.8
22.8
39.5

M (6098-1851)

F (6098-1489)

25.9
20.1
22

Color
色 相

Natural
自然色

6way

Color
色 相

Natural
自然色

29.8
29.6
42.5

M (6098-2211)

F (6098-1716)

25.9
26.9
22

Color
色 相

Natural
自然色

8way

Color
色 相

Natural
自然色

26.6
30.1
22

F (6098-0518)

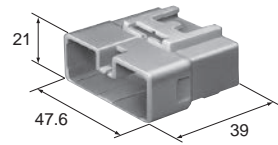
Color
色 相

Natural
自然色

10way

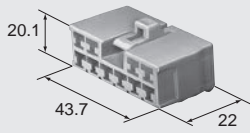
Color
色 相

Natural
自然色



M (6098-0154)

F (6098-0156)



Color
色 相

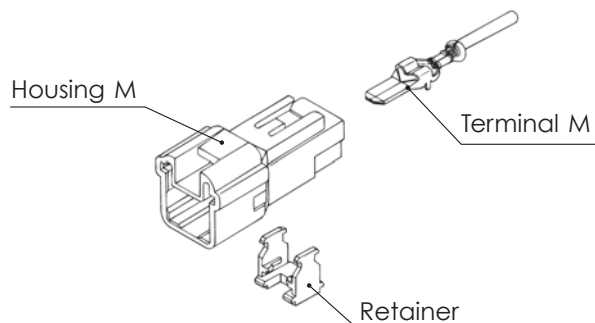
Natural
自然色

TS SERIES for STANDARD

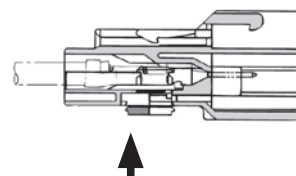
8.0mm (312)

A-18

Structure / 構造

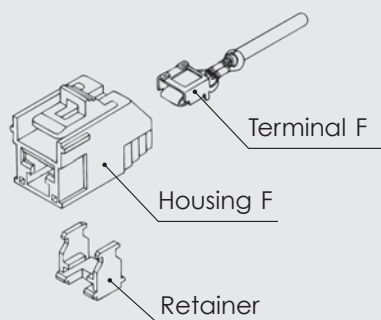


Connector M

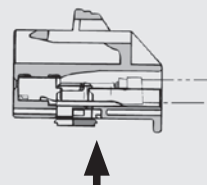


Retainer sliding direction

リテーナを押込むことにより、端子の半挿入状態を検知できます。



Connector F



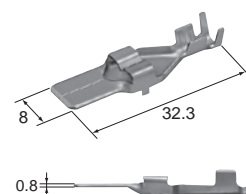
Retainer sliding direction

リテーナを押込むことにより、端子の半挿入状態を検知できます。

8.0mm (312)

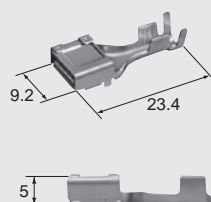
(S)

Cable size (mm ²) 適用電線サイズ	0.5~1.25
Material 材質	Brass 黄銅
Surface treatment 表面処理	Tin-plated Snメッキ



M (8100-0520)

F (8100-0707)

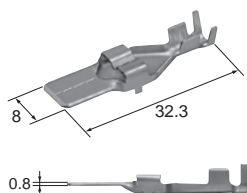
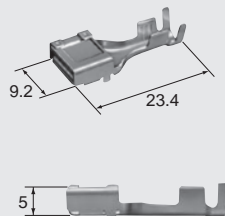


Cable size (mm ²) 適用電線サイズ	0.5~1.25
Material 材質	Brass 黄銅
Surface treatment 表面処理	Tin-plated Snメッキ

Terminal (UNIT : mm)

(M)

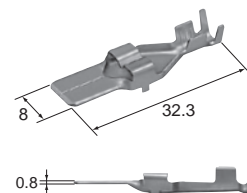
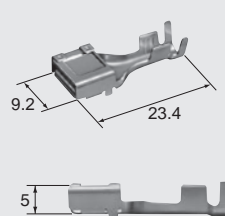
Cable size (mm ²) 適用電線サイズ	2.0~3.0
Material 材質	Brass 黄銅
Surface treatment 表面処理	Tin-plated Snメッキ

**M (8100-0521)****F (8100-2493)**

Cable size (mm ²) 適用電線サイズ	2.0~3.0
Material 材質	Heat-resistant copper alloy
Surface treatment 表面処理	Tin-plated Snメッキ

(L)

Cable size (mm ²) 適用電線サイズ	5.0~8.0
Material 材質	Brass 黄銅
Surface treatment 表面処理	Tin-plated Snメッキ

**M (8100-0522)****F (8100-1553)**

Cable size (mm ²) 適用電線サイズ	5.0~8.0
Material 材質	Heat-resistant copper alloy
Surface treatment 表面処理	Tin-plated Snメッキ

8.0mm (312)**Housing** (UNIT : mm)

Ref: Terminal part No.
ターミナル参照頁

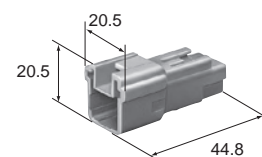
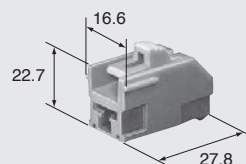
A-18

Material
材質

PBT

1way

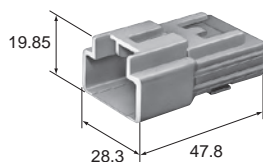
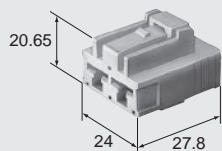
Color
色 相

Natural
自然色**M (6240-1093)****F (6098-0441)**

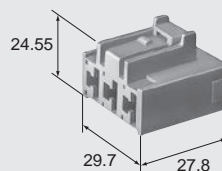
Color
色 相

Natural
自然色**2way**

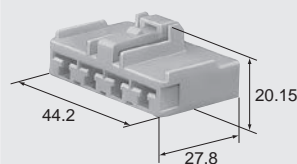
Color
色 相

Natural
自然色**M (6098-1278)****F (6098-1104)**

Color
色 相

Natural
自然色**3way****F (6520-1466)**

Color
色 相

Natural
自然色**4way****F (6098-2137)**

Color
色 相

Natural
自然色

TS SERIES

for HYBRID

0.64mm, 1.5mm
(025, 060)

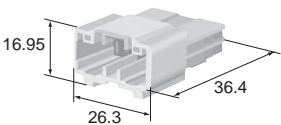
Housing (UNIT : mm)

Ref: Terminal part No.	[0.64mm] A-02
ターミナル参照頁	[1.5mm] A-08
Material	PBT
材 質	

No. of way/ () corresponds to 0.64mm, 1.5mm, in order from left to right.
極数 / () 内表示 : 左から0.64mm 極数、1.5mm 極数

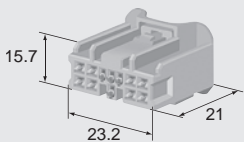
12way (4+8)

Color	Natural
色 相	自然色



M (6098-6055)

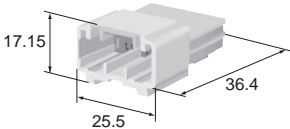
F (6098-6083)



Color	Natural
色 相	自然色

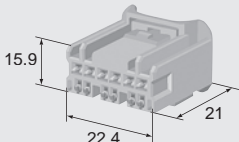
12way (6+6)

Color	Natural
色 相	自然色



M (6098-6104)

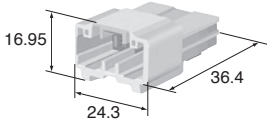
F (6098-6111)



Color	Natural
色 相	自然色

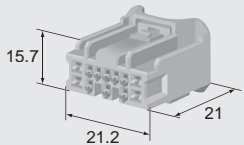
12way (8+4)

Color	Natural
色 相	自然色



M (6098-6090)

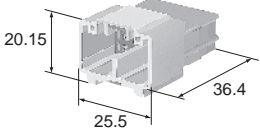
F (6098-6097)



Color	Natural
色 相	自然色

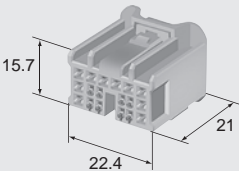
18way (8+10)

Color	Natural
色 相	自然色



M (6098-5650)

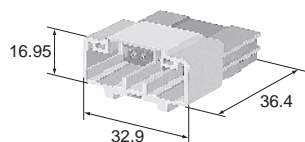
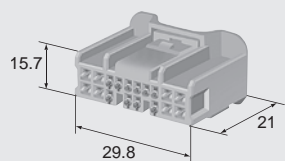
F (6098-5659)



Color	Natural
色 相	自然色

18way (10+8)

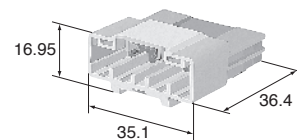
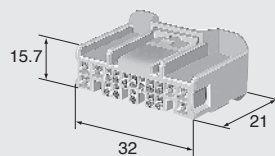
Color	Natural
色 相	自然色

**M (6098-5594)****F (6098-5604)**

Color	Natural
色 相	自然色

18way (12+6)

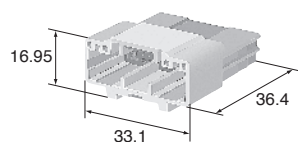
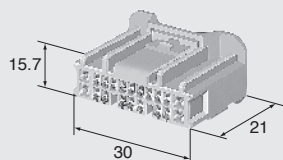
Color	Natural
色 相	自然色

**M (6098-5631)****F (6098-5641)**

Color	Natural
色 相	自然色

20way (16+4)

Color	Natural
色 相	自然色

**M (6098-5613)****F (6098-5622)**

Color	Natural
色 相	自然色

**0.64mm, 2.3mm
(025, 090)****Housing (UNIT : mm)**

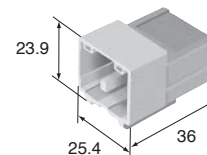
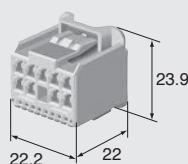
Ref: Terminal part No.	[0.64mm] A-02
ターミナル参照頁	[2.3mm] A-10

Material	PBT
材 質	

No. of way/ () corresponds to 0.64mm, 2.3mm, in order from left to right.
極数 / () 内表示 : 左から0.64mm 極数、2.3mm 極数

17way (8+9)

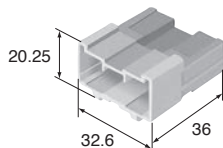
Color	Natural
色 相	自然色

**M (6098-3893)****F (6098-3933)**

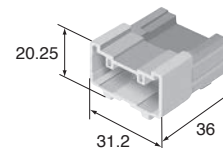
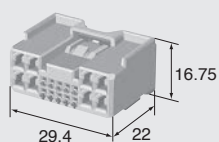
Color	Natural
色 相	自然色

18way (10+8)

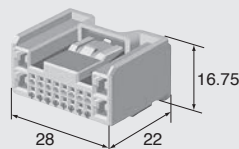
Color	Natural
色 相	自然色

**20way (16+4)**

Color	Natural
色 相	自然色

**M (6098-3901)****F (6098-3941)**

Color	Natural
色 相	自然色

M (6098-3818)**F (6098-3826)**

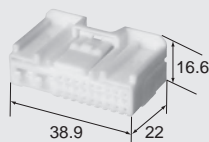
Color	Natural
色 相	自然色

**0.64mm, 4.8mm
(025, 187)****Housing (UNIT : mm)**

Ref: Terminal part No.	[0.64mm] A-02
ターミナル参照頁	[4.8mm] A-14

Material	PBT
材 質	

No. of way/ () corresponds to 0.64mm, 4.8mm, in order from left to right.
 極数 / () 内表示 : 左から0.64mm 極数、4.8mm 極数

20way (18+2)**F (6098-5903)**

Color	Natural
色 相	自然色

**2.3mm, 4.8mm
(090, 187)****Housing (UNIT : mm)**

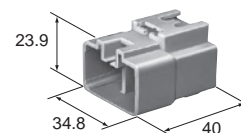
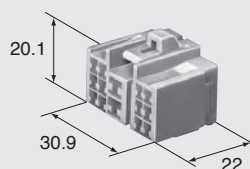
Ref: Terminal part No.	[2.3mm] A-10
ターミナル参照頁	[4.8mm] A-14

Material	PBT
材 質	

No. of way/ () corresponds to 2.3mm, 4.8mm, in order from left to right.
 極数 / () 内表示 : 左から2.3mm 極数、4.8mm 極数

14way (12+2)

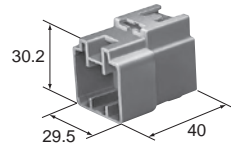
Color	Natural
色 相	自然色

**M (6241-0261)****F (6245-0281)**

Color	Natural
色 相	自然色

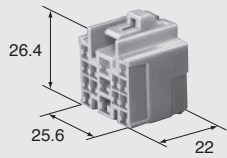
15way (12+3)

Color Natural
色 相 自然色



M (6241-0241)

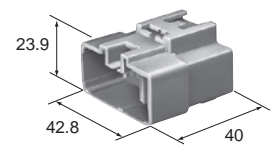
F (6245-0261)



Color Natural
色 相 自然色

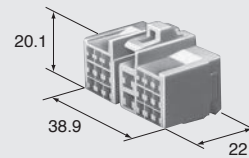
20way (18+2)

Color Natural
色 相 自然色



M (6241-0281)

F (6245-0301)



Color Natural
色 相 自然色